

THINK & TRADE

LIKE A CHAMPION

คิดและเทรดอย่างไรให้เป็นแชมป์เปี้ยน

หนังสือสรุปแจกฟรี

**THINK & TRADE LIKE
A CHAMPION**

สุดยอดตำนานนักลงทุนที่โลกต้องจดจำ
แรงบันดาลใจสู่การลงทุน ตามแนวทาง
Mark Minervini

กด Download



LABHOON VIP

โปรแกรมสแกนหุ้น



- สแกนหุ้นขาขึ้น สาย Run trend นงสวย พร้อมเล่น
- Bot สแกนหุ้น Day Trade แจ้งเตือน Real time
- สแกน Fund Flow , Sector Rotation
- สแกนหุ้นนง (price pattern) ที่นักลงทุนชื่นชอบ
- เครื่องมือ ตั้งเตือนราคาหุ้นเอง (30 symbol)
- ห้อง Line VIP บริการการลงทุน

สนใจสมัคร

เพียงปีละ 5,700 -





สรุปหนังสือ THINK & TRADE LIKE A CHAMPION และ เสริมตัวอย่างหุ้นไทย โดยทีมงาน Labhoon

เริ่มต้นแนวคิด สำคัญ ของการเป็นแชมป์เปียน

Being rich is hard and being broke is hard, so what do you Choose?

"ชัยชนะเป็นสิ่งที่เราเลือกได้"
เราต้องเริ่มจากการเชื่อก่อนว่า ชัยชนะเป็นสิ่งที่เลือกได้

พรสวรรค์อาจจะเป็นส่วนหนึ่ง แต่พรแสวงเป็นสิ่งที่สำคัญกว่า
ไม่มีใครเกิดมาพร้อมกับพรสวรรค์ในการเทรดหุ้น ทุกคนต้องผ่านการฝึกฝนทั้งนั้น

อย่าคาดหวังผลลัพธ์เลิศเลอในระยะเวลาอันสั้น
ก่อนที่หมอ ทนายความหรืออาชีพไหนก็แล้วแต่จะสามารถทำเงินได้ก็
ต้องแลกมาด้วยความพยายาม ความอดทนซึ่งไม่ใช่แค่กระบวนการทำซ้ำๆ เท่านั้น แต่คือกระบวนการแบบ
Trial and Error ที่ทำไปแล้ว เมื่อเกิดความผิดพลาดก็จะมี Feedback Loop เพื่อไปปรับปรุง
แต่หลายคนที่เข้ามาในตลาดหุ้นมักจะหวังว่าเมื่อเปิดพอร์ตแล้วจะ
รวยเลย Easy money ไม่มีจริงในตลาดหุ้นนะ

กว่าแรกสู่การคิดและเทรดอย่างแชมป์เปี่ยน

คนที่เลือกชนะ เขาจะมองหาบุคคลต้นแบบที่ประสบความสำเร็จ มีการวางหนทางเพื่อไปสู่ความสำเร็จ และยอมรับความล้มเหลวแต่ละครั้งในฐานะครูผู้ให้บทเรียนอันมีค่า พวกเขาไม่เอาแผนงานมาปฏิบัติ เรียนรู้บทเรียนจากผลลัพธ์ของตัวเองและคอยปรับปรุงสิ่งต่างๆ จนกระทั่งพวกเขาได้มาซึ่งชัยชนะ

ถ้าคุณต้องการเทรดได้อย่างแชมป์เปี่ยน คุณก็จำเป็นต้องคิดอย่างคนที่เป็แชมป์

คุณต้องยอมรับความจริงที่ว่า การจะเป็นเทรดเดอร์หุ่นระดับแชมป์เปี่ยนมันไม่ได้เกี่ยวอะไรกับการมีพรสวรรค์ หรือต้องจบการศึกษาระดับสูง แต่มันเริ่มต้นจากการมีความเชื่ออย่างแท้จริงว่าชัยชนะเป็สิ่งที่เลือกได้อย่างไม่มีข้อสงสัย

: เดินหน้าพร้อมแผนการอยู่เสมอ

Plan your trade and Trade your plan.
มีแผนการเทรด ก่อนหมอลจะผ่าตัดยั้ต้องมีแผน
ก่อนโค้ชฟุตบอลจะปล่อยนักฟาลงสนามก็ต้มมีแผน
อย่าเทรดมั่ว

ก่อนที่คุณจะทำอะไรก็ตาม คุณควรเริ่มจากการวางแผนการเทรดเป็อย่างแรก
องค้ประกอบสำคัญของแผนการเทรด

รูปแบบของจุดเข้าซื้อ "ตามระบบ" ที่กำหนดอย่างชัดเจนว่า อะไรที่ทำให้คุณตัดสินใจซื้อหุ้น

การขาดทุนเป็เรื่องที่หลีกเลี่ยงไม่ได้ แต่จำนวนที่จะขาดทุนเป็
สิ่งที่เรจัดการได้

การวางแผนก่อน เราควรคำนึงถึงอะไรบ้าง

- คุณจะรักษาผลกำไรที่คุณทำได้อย่างไรบ้าง?
- คุณจะกำหนดขนาดการเทรดหรือ position size อย่างไร และคุณจะตัดสินใจรับพอร์ตใหม่ตอนไหน?

แผนสำรองฉุกเฉินต้มมี เพื่อรองรับสถานการณ์เหล่านี้

1. ถ้าหุ้นร่วงสวนทางกับสถานะคุณ คุณจะตัดขาดทุนตอนไหน
2. ในกรณีที่คุณขายตัดขาดทุนไปแล้ว หุ้นตัวนั้นควรมีพฤติกรรมอย่างไรถึงจะพิจารณาซื้อกลับมาใหม่
3. กฎเกณฑ์สำหรับการขายหุ้นช่วงที่ราคาพุ่งขึ้นอย่างแข็งแกร่ง (selling into strength) และการเก็บกำไรเมื่อได้มาพอสมควรแล้ว
4. เมื่อไหร่ถึงจะขายหุ้นที่เริ่มอ่อนแอ เพื่อปกป้องกำไรของคุณ

5. วิธีที่คุณจะรับมือกับเหตุภัยพิบัติ หรือเมื่อเกิดการเปลี่ยนแปลงอย่างฉับพลันที่ต้องลงมืออย่างรวดเร็วและเด็ดขาด ภายใต้สถานการณ์ที่กดดัน

Vince Lombardi โค้ชทีมฟุตบอลระดับตำนานจะโฟกัสการฝึกฝนไปที่เรื่องพื้นฐาน เขาต้องมั่นใจว่าลูกทีมของเขาจะสามารถป้องกัน สกัดบอล ริงท่าทาง รับลูก และส่งลูกได้ดีกว่าคู่แข่งทุกทีม เขารู้ว่าการทำเรื่องพื้นฐานให้ดีกว่าคนอื่นคือหนทางที่จะเป็นผู้ชนะในเกมนั้น

สลดยอดหุ้นผู้ชนะมักจะมีอาการหรือพฤติกรรมราคาหุ้นดังนี้

- หลังจากเบรคเอาท์ มีแรงซื้อต่อเนื่องสนับสนุนราคาหุ้น
วันที่หุ้นขึ้นมีมากกว่าวันที่หุ้นลง และสัปดาห์ที่ปิดบวกมีมากกว่าสัปดาห์ที่ปิดลบ
- มีอาการเหมือนลูกเทนนิส ราคาหุ้นเต็งกลับได้หลังการย่อตัว
- วอลุ่มเทรดแข็งแกร่งในวันและสัปดาห์ที่ปิดบวก เมื่อเทียบกับวอลุ่มในวันและสัปดาห์ที่ปิดลบ
- จำนวนวันที่ราคาปิดดี มีมากกว่าจำนวนวันที่ราคาปิดไม่ดี



: คิดถึงความเสี่ยงก่อนเข้าเทรดทุกครั้ง

กฎ 50/80 เมื่อหุ้นจบรอบจะมีโอกาส 50%
ที่ราคาจะลดลงไป 80%
และมีโอกาส 80% ที่ราคาจะลงไป 50%

- คุณจะต้องควบคุมความเสี่ยง ทุกการเทรด และทุกวัน ซึ่งสิ่งนี้เริ่มด้วยการกำหนดจุดตัดขาดทุนหรือจุด Stop loss ของคุณ
ซื้อแล้วกำไร ก็อย่างปล่อยให้กลับมาขาดทุน



- คุณควรรักษาผลขาดทุนของคุณไว้ไม่เกิน 10% หรือต่ำกว่านั้น
- พยายามหลีกเลี่ยงจากม้าพยศ (หุ้นที่เหวี่ยงแรง) ที่จะเหวี่ยงคุณร่วงตั้งแต่ช่วงแรก และไปโฟกัสสมาตัวอื่นที่ เชื้อฟังและควบคุมง่ายกว่าจนคุณสามารถควมมันเข้าเส้นชัยได้สำเร็จ



มีเพียง 4 อย่างเท่านั้นในการเทรดที่คุณสามารถควบคุมได้โดยตรง

1. คุณจะซื้อหุ้นอะไร
2. คุณจะซื้อกี่หุ้น
3. คุณจะซื้อตอนไหน
4. คุณจะขายตอนไหน

แยกระหว่างไขและลูกเทนนิสให้ออก ลูกเทนนิสเมื่อย่อแล้วจะตั้ง และการย่อจะย่อหน่อยมีวอลุ่มน้อย ในขณะที่ไขเวลาย่อคือตกแตกและจะไม่ตั้งเลย

ตลาดไม่เคยผิด

เข้าตลาดพร้อมด้วยแผนการเทรดเสมอ และคิดถึงความเสี่ยงก่อนลงมือเทรดทุกครั้ง

อย่าเสี่ยงเกินกว่ากำไรที่คุณคาดหวัง

- อัตราส่วนผลตอบแทนต่อความเสี่ยง (reward/risk ratio)
- ความแม่นยำเฉลี่ย (batting average)

การคำนวณ reward/risk ratio ตัวอย่าง

ตัวอย่าง 1

- ความแม่นยำเฉลี่ย 50%
- กำไรเฉลี่ยครั้งละ 10%
- ขาดทุนเฉลี่ยครั้งละ 5%
- $RRR = 50 \cdot 10 / 50 \cdot 5 = 2:1$

ตัวอย่าง 2

- ความแม่นยำเฉลี่ย 40%
- กำไรเฉลี่ยครั้งละ 15%
- ขาดทุนเฉลี่ยครั้งละ 5%
- $RRR = 40 \cdot 14 / 60 \cdot 5 = 2:1$

		G/L			
% Gain	% Loss	Ratio	@ 30% Bat. Avg.	@ 40% Bat. Avg.	@ 50% Bat. Avg.
4.00%	2.00%	2:1	-2.35%	3.63%	10.00%
6.00%	3.00%	2:1	-3.77%	5.16%	14.92%
8.00%	4.00%	2:1	-5.34%	6.49%	19.80%
12.00%	6.00%	2:1	-8.89%	8.55%	29.34%
14.00%	7.00%	2:1	-10.86%	9.27%	33.95%
16.00%	8.00%	2:1	-12.93%	9.79%	38.43%
20.00%	10.00%	2:1	-17.35%	10.20%	46.93%
24.00%	12.00%	2:1	-22.08%	9.80%	54.71%
30.00%	15.00%	2:1	-29.57%	7.71%	64.75%
36.00%	18.00%	2:1	-37.23%	4.00%	72.49%
42.00%	21.00%	2:1	-45.01%	-1.16%	77.66%
48.00%	24.00%	2:1	-52.52%	-7.55%	80.04%
54.00%	27.00%	2:1	-59.65%	-14.88%	79.56%
60.00%	30.00%	2:1	-66.27%	-22.90%	76.23%
70.00%	35.00%	2:1	-75.92%	-37.01%	64.75%
80.00%	40.00%	2:1	-83.67%	-51.02%	46.93%
90.00%	45.00%	2:1	-89.56%	-63.93%	24.62%
100.00%	50.00%	2:1	-93.75%	-75.00%	0.00%

ผลตอบแทนจากการลงทุน (ROI) ของการเทรด 10 ครั้ง

คุณอาจเคยได้ยินว่า เวลาที่ตั้งจุด stop loss คุณควรเผื่อพื้นที่มากพอให้ราคาหุ้นเหวี่ยงตัวได้ นั่นคือ คุณควรถ่างจุด stop loss ของคุณออกไปโดยอิงกับความผันผวนของหุ้นแต่ละตัว แต่นี่เป็นสิ่งที่ผมไม่เห็นด้วยอย่างรุนแรง เพราะบ่อยครั้ง ความผันผวนสูงคือสิ่งที่เกิดขึ้นในช่วงภาวะตลาดไม่ดีและเทรดได้ยากลำบาก เมื่อใดก็ตามที่ความแม่นยำเฉลี่ยของคุณต่ำกว่าระดับ 50% การเพิ่มความเสี่ยงในสัดส่วนที่สูงขึ้นจะทำให้คุณมีอคติความคาดหวังที่ติดลบ (negative expectancy) ยิ่งความแม่นยำเฉลี่ยของคุณลดต่ำมากเท่าไร โอกาสที่ความคาดหวังในระบบเทรดของคุณจะติดลบก็เกิดได้เร็วขึ้นเท่านั้น

วิธีที่ดีในการรับมือกับช่วงที่ตลาดเทรดยากคือการทำตามนี้

- ปรับจุด stop ให้เข้มงวดขึ้น ถ้าปกติคุณตัดขาดทุนที่ 7-8% ให้ปรับขึ้นเป็น 5-6%
- ตั้งเป้าทำกำไรให้น้อยลง ถ้าปกติคุณขายทำกำไรครั้งละ 15-20% ให้ปรับมาทำกำไรที่ 10-12%
- ถ้าคุณใช้เงินกู้ในการเทรด (margin-leverage) ให้หยุดใช้ทันที
- ลดสถานะหุ้นหรือลด exposure ลง ทั้งขนาดการเทรด (position size) และสัดส่วนหุ้นต่อเงินสดทั้งพอร์ต
- รอจนกว่าคุณจะเริ่มเห็นว่า ความแม่นยำเฉลี่ย และ reward/risk ratio ของคุณปรับตัวดีขึ้น คุณถึงสามารถปรับค่าต่างๆ แล้วค่อยๆ กลับไปเทรดแบบช่วงปกติได้อีกครั้ง
- คุณควรขยับจุด stop loss ทันทีหลังจากที่หุ้นวิ่งขึ้นไปจนคุณได้กำไร 2-3 เท่าของความเสียหาย (2R-3R)
- ผลขาดทุนถือเป็นส่วนหนึ่งของกำไรคาดหวังเสมอ กฎที่สำคัญคือการควบคุมผลขาดทุนของคุณให้น้อยกว่ากำไรที่คุณทำได้ คุณต้องคิดถึงความเสี่ยงเทียบกับผลตอบแทนทุกครั้ง และคำนวณความเสี่ยงตามผลการเทรดที่เกิดขึ้นจริงของคุณ

: รั้วข้อเท็จจริงในการเทรดของคุณ

- จดบันทึกผลการเทรดของคุณ คุณจะได้เห็นข้อมูลสำคัญและสถิติการเทรดของคุณอย่างที่ไม่เห็นหนังสือเล่นไหน งานสัมมนาที่ไหน อินดิเคเตอร์ หรือระบบใดๆ ก็ตามที่จะสามารถบอกคุณได้ จดบันทึกทุกครั้งว่าคุณซื้อและขายหุ้นที่ตรงไหน ในไม่ช้าคุณจะมีผลการเทรดที่มีทั้งตัวเลขผลขาดทุนเฉลี่ย (average losses), กำไรเฉลี่ย (average wins) และจำนวนการเทรดที่ได้กำไรและขาดทุน (frequency of the wins and losses) นอกจากนี้ ในแต่ละเดือนผมจะจดบันทึกการเทรดที่ได้กำไรและขาดทุนมากที่สุดเอาไว้ (largest gain and Largest loss) รวมไปถึงระยะเวลาถือหุ้นเฉลี่ย (average holding time)
- พอร์ตที่มีการหมุนหุ้นหรือเทรดทำรอบโดยใช้การเก็บกำไรที่เล็กละเลือนนั้น อาจทำผลตอบแทนรวมได้สูงกว่าอย่างมีนัยสำคัญเมื่อเทียบกับพอร์ตที่มีการทำรอบน้อยกว่าและหวังกำไรก้อนใหญ่ในแต่ละการเทรด (หาหุ้นขึ้น 10% 6 ตัว ง่ายกว่า หาหุ้นขึ้น 40% ตัวเดียว)
- เทรดเดอร์ส่วนใหญ่จึงมักจะรีบขายหุ้นและทำกำไรเร็วเกินไป เพราะพวกเขากลัวว่าหุ้นจะย่อลงมาจนทำให้กำไรที่ได้มาหายหมด แต่ในขณะเดียวกัน พวกเขาถือหุ้นที่ขาดทุนเอาไว้ เพราะกลัวว่าพอพวกเขาตัดขาดทุนแล้วราคาหุ้นจะเด็งกลับแล้ววิ่งขึ้นไปใหม่
- เมื่อคุณยึดมั่นในกฎเกณฑ์ที่ชัดเจน การตัดสินใจของคุณจะไม่ขึ้นอยู่กับการอารมณ์และความรู้สึก การเทรดหุ้นนั้นไม่ใช่เรื่องของกรซื้อได้ที่ราคาต่ำที่สุดและขายได้ที่ราคาสูงสุดของมัน แต่สิ่งสำคัญคือการซื้อหุ้นในราคาต่ำกว่าที่คุณขายมันออกไป ทำกำไรให้มีขนาดใหญ่กว่าผลขาดทุนของคุณ และทำแบบนี้ไปเรื่อยๆ ซ้ำแล้วซ้ำอีก
- มันมีกฎข้อหนึ่งที่สามารถใช้ได้กับทุกกลยุทธ์ คือ การปกป้องสภาพจิตใจของคุณ! อย่าปล่อยให้ตัวเองจมอยู่กับความรู้สึกเสียตาย หรือตกอยู่ในภาวะตัดสินใจไม่ได้ ทำอะไรไม่ถูก นั่นคือการใช้กฎ "ขายครั้งหนึ่ง" การขายหุ้นครั้งหนึ่งนั้นใช้ไม่ได้กับตอนที่หุ้นร่วงลงมาและคุณขาดทุนอยู่

ปกป้องจุดคุ้มทุน(Break Even Point)
การที่ได้กำไรแล้ว แต่ต้องกลับมาขายเท่าทุนเป็นเรื่องที่เจ็บปวด
แต่ก็ยังดีกว่าการที่ได้กำไรแล้วกลับไปขาดทุน

: วิธีและจังหวะในการซื้อหุ้น

เรามักจะได้ยินว่าบางคนโชคดีมากที่ไปอยู่ถูกที่ถูกเวลา อย่างเช่น Harrison Ford ที่ได้รับบทเล่นเป็น Hans Solo ในภาพยนตร์ StarWars หลังจากที่เขาถูกขอให้มาช่วยอ่านบทในระหว่างที่ทำงานเป็นช่างไม้เตรียมกองถ่าย

ฟังดูเหมือนโชคจะเข้ามาหาเขาอย่างน่าเหลือเชื่อ แต่มันคือสิ่งที่นักแสดงแต่ละคนจะต้องเตรียมตัวให้พร้อมและรอดคอยโอกาสอยู่หลายปีการประสบความสำเร็จอย่างยั่งยืนนั้นไม่เหมือนกับการถูกลอตเตอรี่ ที่คุณแค่มัวโชคดี" เข้ามาไม่กี่ครั้งแล้วก็ รวยเลย!

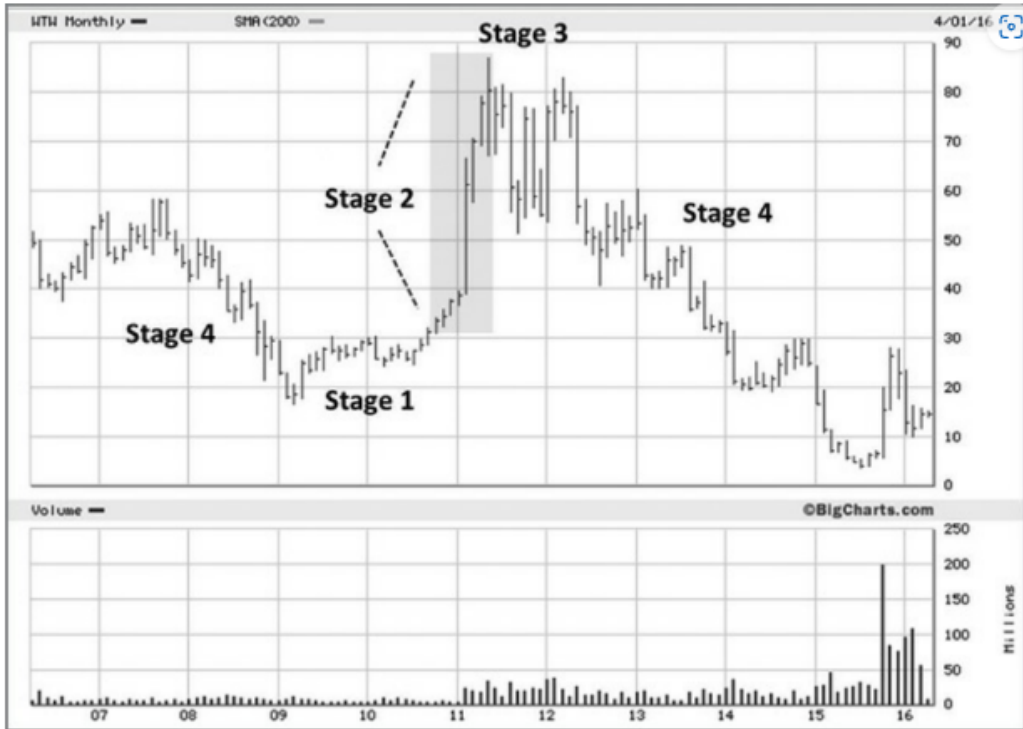
แต่มันจะต้องใช้ความขยันหมั่นเพียรในการเตรียมพร้อมเพื่อที่เราจะอยู่ "ถูกที่ ถูกเวลา" ได้ในจังหวะที่ถูกต้อง
เมื่อสถานการณ์ที่ดีเกิดขึ้นคุณก็จะสามารถฉวยโอกาสไว้ได้อย่างเต็มที่

- ผมจะซื้อหุ้นที่อยู่ในแนวโน้มขาขึ้นเท่านั้น
- สเตจที่คุณจะต้องโฟกัสคือขาขึ้นสเตจ 2 ผมจะหลีกเลี่ยงการซื้อหุ้นในสเตจอื่นๆ ที่ไม่ใช่สเตจ 2

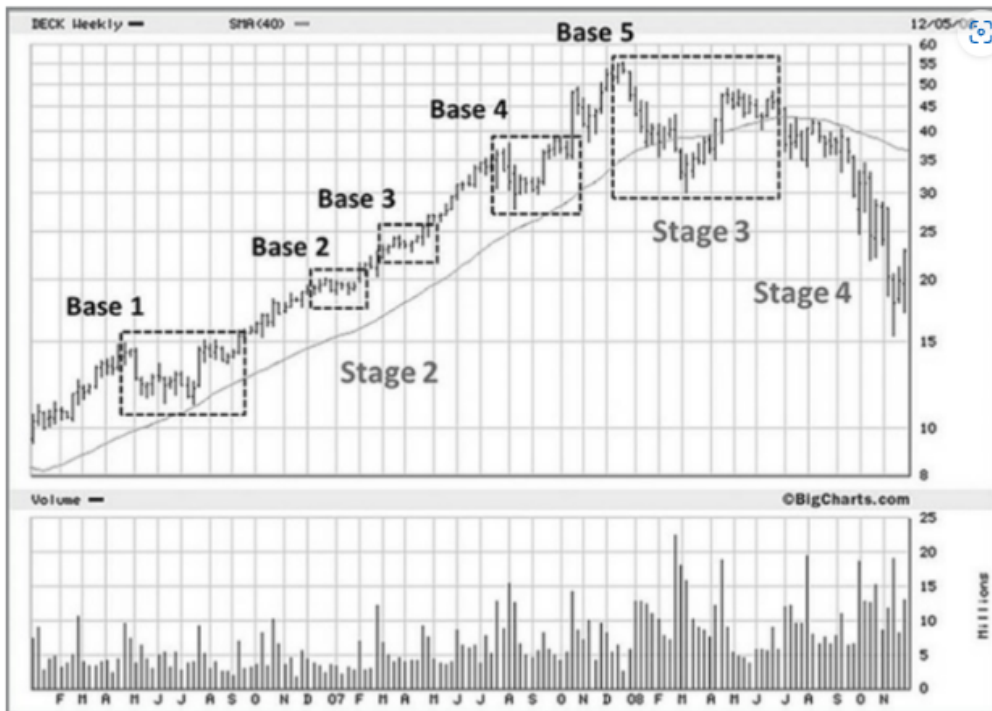
ผมจะแบ่งสเตจทั้ง 4 นี้ โดยอ้างอิงจากพฤติกรรมของราคาหุ้นที่กำลังเกิดขึ้น

1. สเตจ 1 ช่วงถูกละเลย หุ้นกำลังทำฐานใหม่
2. สเตจ 2 ช่วงขาขึ้น หุ้นกำลังถูกซื้อสะสม และวิ่งขึ้น
3. สเตจ 3 ช่วงทำจุดสูงสุด หุ้นเริ่มถูกทยอยขายด้านบน (ออกของ) และจบรอบ
4. สเตจ 4 ช่วงขาลง การพังทลายของราคาหุ้น





ดูStageของหุ้นเสมอ หุ้นที่มาร์คจะเล่น จะเป็นหุ้นที่อยู่ในstage2 ถ้าเทียบเป็นWyckoff Logic คือเป็นหุ้นที่อยู่ใน Mark up phase



หุ้น WTW ปี 2006-2016 ภาวะแต่ละสแตจ

เงื่อนไขของ Trend Template

1. ราคาหุ้นอยู่เหนือทั้งเส้น MA 150 วัน และเส้น MA 200 วัน
2. เส้น MA 150 วัน อยู่เหนือเส้น MA 200 วัน
3. เส้น MA 200 วัน กำลังเป็นขาขึ้น (เฉียงขึ้น) มาแล้วอย่างน้อย 1 เดือน (ถ้าให้ดีคือ 4-5 เดือน หรือนานกว่านั้น)
4. เส้น MA 50 วัน อยู่เหนือทั้งเส้น MA 150 วัน และ MA 200 วัน
5. ราคาหุ้นในปัจจุบันอยู่เหนือราคาต่ำสุดในรอบ 52 สัปดาห์ (52 week low) อย่างน้อย 25% (หุ้นที่ดีที่สลดหลายตัวมักจะอยู่เหนือราคาต่ำสุดในรอบปี 100%, 300% หรือมากกว่านั้น ก่อนที่พวกมันจะเริ่มวิ่งออกจากฐานที่ดูดีและขึ้นไปได้อีกไกล)
6. ราคาหุ้นในปัจจุบันอยู่ต่ำกว่าราคาสูงสุดในรอบ 52 สัปดาห์ (52 week high) ไม่เกิน 25% (ยิ่งอยู่ใกล้ราคาสูงสุดในรอบปียิ่งดี)
7. ค่า Relative Strength (RS) สูงกว่า 70 แต่ถ้าให้ดีควรอยู่ในช่วง 90 ขึ้นไป ซึ่งโดยทั่วไปยิ่งค่า RS สูง หุ้นตัวนั้นจะเป็นตัวเลือกที่น่าสนใจมากกว่า (หมายเหตุ : เส้น RS ไม่ควรเป็นขาลงอย่างชัดเจน (เฉียงลง) และผมอยากเห็นว่าเส้น RS เป็นขาขึ้นหรือเฉียงขึ้นมาอย่างน้อย 6 สัปดาห์ ถ้าให้ดีคือ 13 สัปดาห์ หรือนานกว่านั้น)
8. ตอนที่หุ้นเริ่มวิ่งออกจากฐานขึ้นมา ราคาหุ้นในปัจจุบันต้องอยู่เหนือเส้น MA 50 วัน
 - ในขณะที่หุ้นกำลังเปลี่ยนจากสแตจ 1 ไปเป็นสแตจ 2 คุณควรเห็นวอลุ่มเทรตเพิ่มขึ้นอย่างมีนัยสำคัญ
 - เมื่อหุ้นส่งสัญญาณจบรอบและเริ่มเปลี่ยนผ่านเข้าสู่ขาลงสแตจ 4 ความเสี่ยงของการเปิดโดดลงนั้นถือเป็นเรื่องปกติ

: รูปแบบการหดตัวของความผันผวน (VCP)

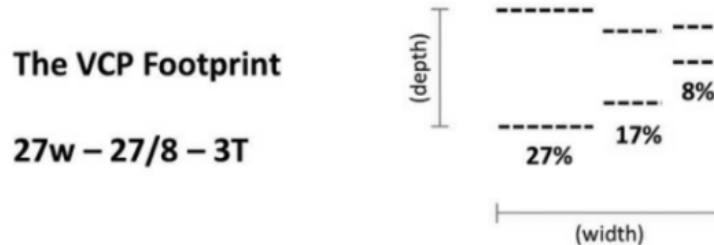
ช่วงที่หุ้นพักตัวหรือย่อตัวหลังจากที่ขึ้นมาแล้วประมาณหนึ่ง

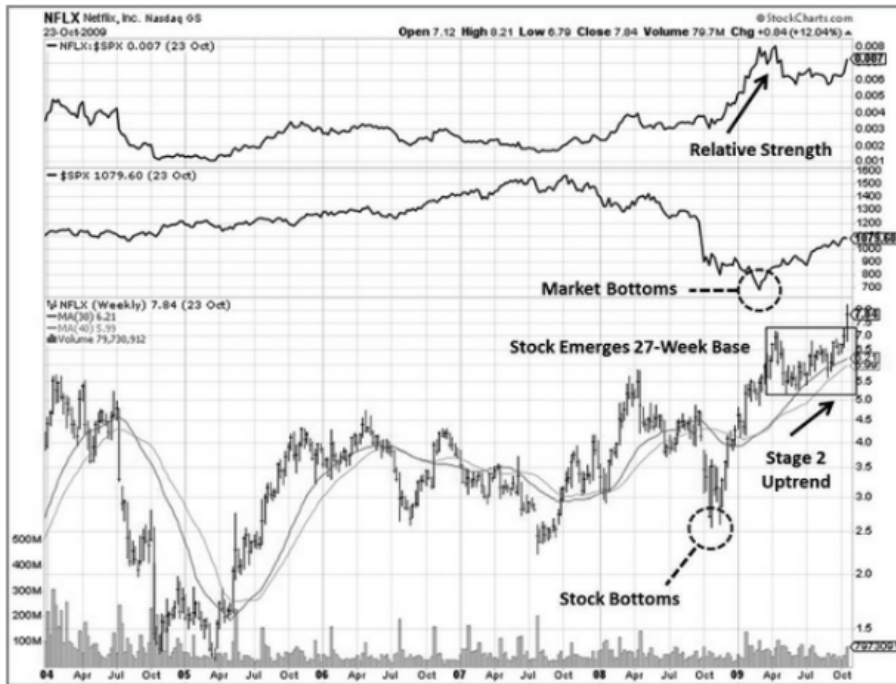
ในระหว่างที่เป็นขาขึ้น ผมจะรอให้หุ้นเกิดรูปแบบที่ผมเรียกว่า "รูปแบบการหดตัวของความผันผวน (Volatility Contraction Pattern - VCP)"

หลังจากที่หุ้นพุ่งขึ้นไปพอสมควร มันย่อตัวลงมา 25% (วัดจาก high มา low ของการย่อตัวครั้งนั้น)

หลังจากนั้น หุ้นก็เต็งขึ้นไปเล็กน้อยและถูกขายจนย่อลงมาอีก 15% เมื่อถึงจุดนั้นก็เริ่มมีแรงซื้อกลับและทำให้ราคาหุ้นเต็งขึ้นไปได้อีกเล็กน้อย โดยที่ยังเทรดอยู่ในกรอบของฐานราคาเดิม และในที่สุด ราคาหุ้นก็ย่อตัวลงมาอีก 8%

กฎพื้นฐานของVCP คือ หุ้นจะมีการย่อตัวประมาณครึ่งหนึ่งของการย่อตัวครั้งก่อน





หุ้น Netflix ปี 2009 การพุ่งขึ้นของเส้น RS (relative strength line) และการทำรูปแบบคลาสสิกของ VCP เกิดเป็นฐานราคาที่ดีก่อนที่หุ้นจะขึ้นไปถึง 525% ในเวลา 21 เดือน

: ขนาดการเทรดเพื่อผลลัพธ์ที่ดีที่สุด

คุณควรจำกัดระดับความเสี่ยงสูงสุด (maximum risk) การเทรดแต่ละครั้งไว้ไม่เกิน 1.25-2.5% ของเงินลงทุนทั้งหมดของคุณ

คุณต้องเลือกว่าจะขยับจุด stop loss หรือปรับขนาดการเทรด มีอย่างใดอย่างหนึ่งต้องถูกปรับเปลี่ยนเพื่อให้ตัวเลขความเสี่ยงออกมาตรงตามที่ต้องการ

แนวทางในการกำหนดขนาดการเทรด (position sizing)

- กำหนดความเสี่ยงในกรอบ 1.25%-2.50% ของเงินลงทุนทั้งหมด
- ตั้งจุดตัดขาดทุน (stop loss) สูงสุดไม่เกิน 10%
- ผลขาดทุนเฉลี่ยไม่ควรเกิน 5-6% ต่อครั้ง
- อย่ายึดหุ้นตัวเดียวมากกว่า 50% ของพอร์ต
- ตั้งเป้าขนาดการเทรดที่ 20-25% ในหุ้นตัวที่ดีที่สุด
- ถือหุ้นไม่เกิน 10-12 ตัว (16-20 ตัว สำหรับนักลงทุนมืออาชีพที่พอร์ตใหญ่มาก)

: จังหวะขายหุ้นและเก็บกำไรของคุณ

- มี 2 ทางเลือกในการขายหุ้น

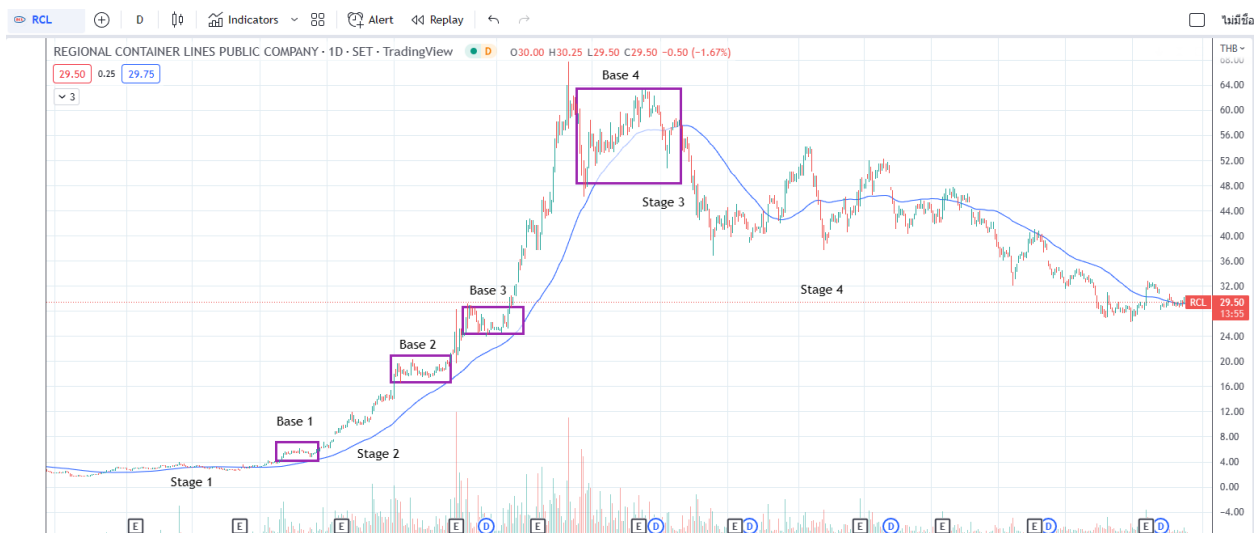
1. ขายช่วงที่ราคาหุ้นแข็งแกร่งอยู่ : Sell into strength

2. ขายเมื่อราคาหุ้นเริ่มอ่อนแอ : Sell into weakness

- บริเวณที่ราบบสูงช่วงแรกจะถูกนับว่าเป็น base 1 และ

เมื่อหุ้นเริ่มพุ่งออกจาก base ที่ 1 หรือ base ที่ 2 หลังจากตลาดปรับฐานเสร็จ คือช่วงเวลาที่ดีที่สุดในการเข้าซื้อหุ้นที่เริ่มแนวโน้มขาขึ้นครั้งใหม่ ส่วน base ที่ 3 ก็ใช้ได้เช่นกัน เพียงแต่ว่าหุ้นที่วิ่งออกจากฐานทำย่านั้นควรถูกจับตาดูอย่างระมัดระวัง

มากกว่ามองว่าเป็นโอกาสในการเทรด และยิ่งถ้าเป็นฐานที่ 4, 5 หรือ 6 ด้วยแล้ว ก็มีโอกาสมากที่ราคาหุ้นจะลัมเหลวลงมา



: กฎแล 8 ข้อ เพื่อปลดล๊อคผลตอบแทนระดับสุดยอด

- ข้อที่ 1 : จังหวะการเทรด (Timing)
- ข้อที่ 2 : อย่ากระจายพอร์ตมากเกินไป
- ข้อที่ 3 : การปรับพอร์ตบ่อยไม่ใช่เรื่องเลวร้าย
- ข้อที่ 4 : รักษาอัตราส่วน reward/risk เอาไว้
- ข้อที่ 5 : ขายตอนที่ราคาหุ้นยังแข็งแกร่ง
- ข้อที่ 6 : เริ่มเทรดจากขนาดเล็กน้อยจะเทรดขนาดใหญ่
- ข้อที่ 7 : เทรดตามแนวโน้มหลักเสมอ
- ข้อที่ 8 : ปกป้องจุดคุ้มทุนของคุณ เมื่อได้กำไรพอสมควรแล้ว

: ความคิดของเทรดเดอร์ระดับแชมป์เปียน

- กับดักสุดอันตราย 3 อย่างที่เทรดเดอร์พึงระวัง
1. อารมณ์ ทำให้คุณลงมือทำสิ่งต่างๆ อย่างไม่มีเหตุผล
 2. ความคิดเห็น ทำให้เกิดกรอบความคิดที่จำกัดมุมมองของคุณ
 3. อีโก้ ทำให้คุณไม่ยอมรับและแก้ไขข้อผิดพลาด